
Sciences et Technologies de l'Industrie et du Développement Durable(STI2D)

Qu'est-ce que la STI 2D?

Cette section est destinée aux élèves intéressés par l'innovation technologique et la transition énergétique et qui veulent concevoir de nouveaux produits. Ceux qui choisissent cette série ont envie de comprendre le fonctionnement des systèmes techniques de l'industrie ou du quotidien.

Quel Post-Bac après la STI2D ?

Les titulaires du baccalauréat STI2D auront développés des compétences étendues suffisantes pour leur permettre d'accéder à la diversité des formations scientifiques de l'enseignement supérieur: **CPGE (réservée aux bacheliers STI2D exclusivement), écoles d'ingénieur, université**, et toutes les spécialités d'**IUT** et de **STS**.

Elles conduisent, à terme, à des profils **d'ingénieurs** orientés vers la création et la réalisation d'un produit.

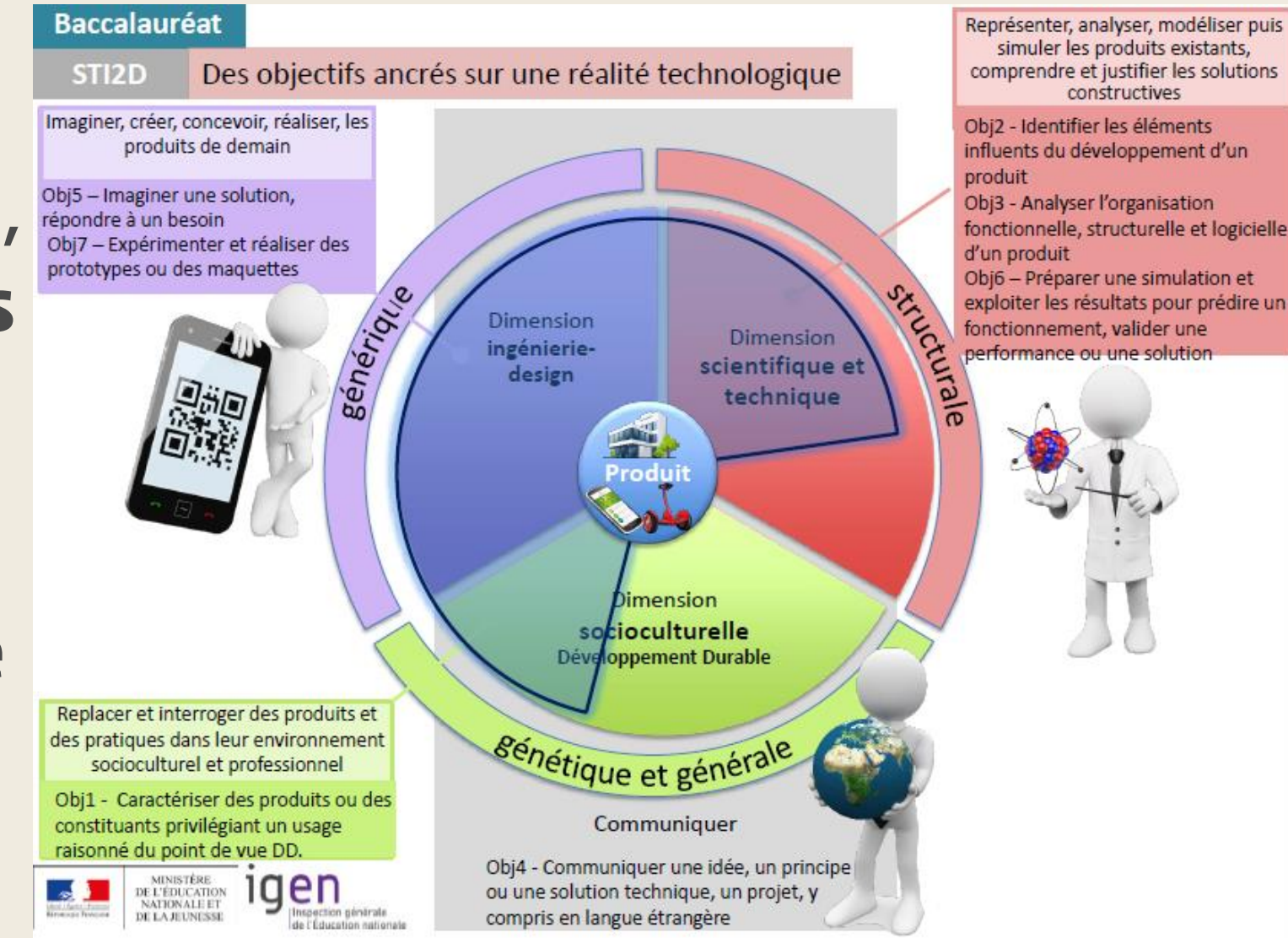
Comment cela se passe t-il en cours ?

Comme dans la voie générale, il y a des heures de cours du « Tronc commun », ainsi que **trois spécialités** en première puis **deux en terminale**. **Ces spécialités sont prédéfinies (imposées)**.

Dans les matières technologiques, beaucoup de travail de groupe en étude de cas et en projet où l'on retrouve de la simulation, de l'intégration logicielle, de la conception et de la fabrication 3D.

Les matières du tronc commun

	Première	Terminale
FRANÇAIS	3 h	-
PHILOSOPHIE	-	2 h
HISTOIRE GÉOGRAPHIE	1 h 30	1 h 30
LANGUE VIVANTE A ET LANGUE VIVANTE B	4 h	4 h
ÉDUCATION PHYSIQUE ET SPORTIVE	2 h	2 h
MATHÉMATIQUES	3 h	3 h
ENSEIGNEMENT MORAL ET CIVIQUE	18 h / an	18 h / an



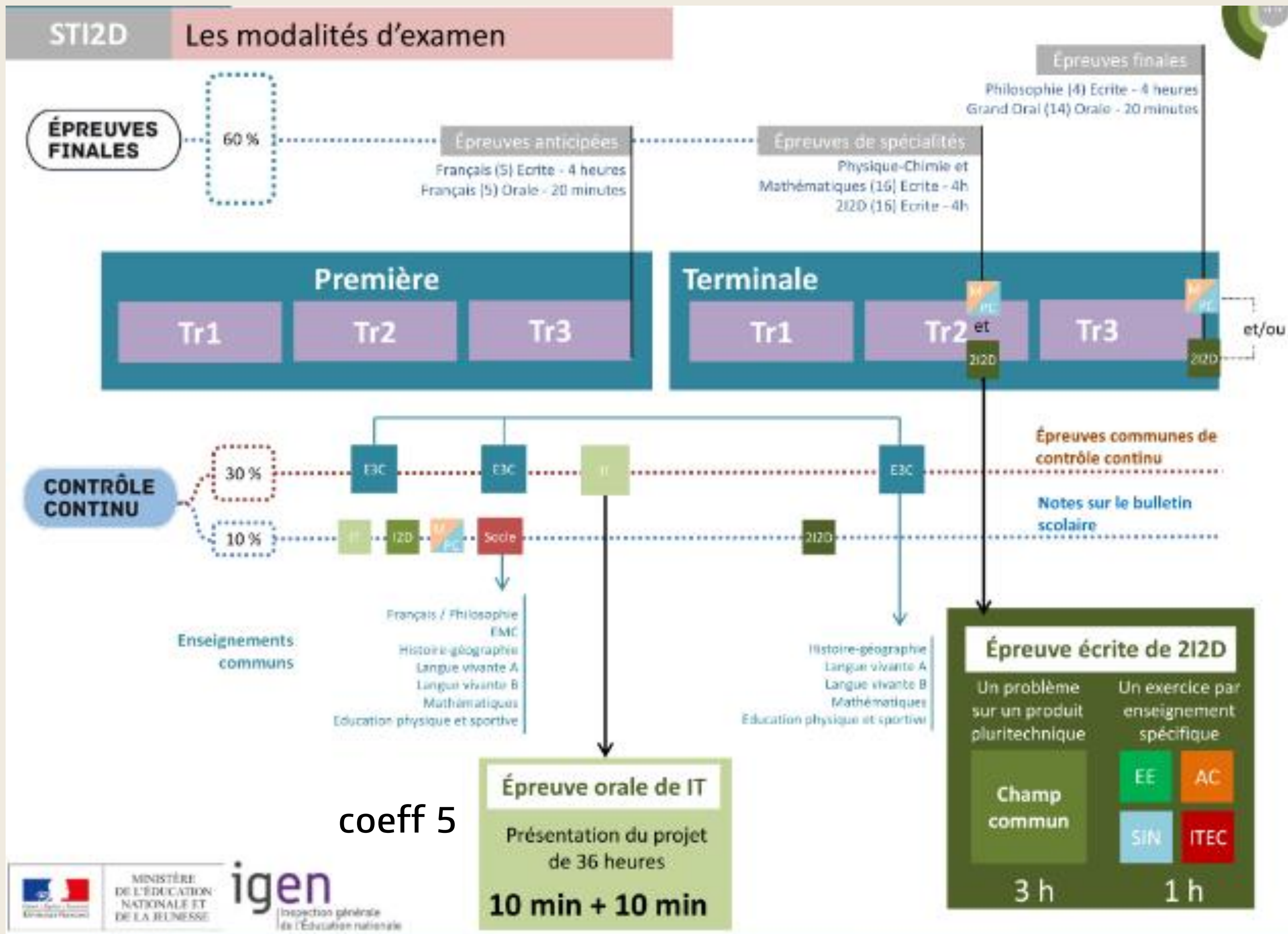
Les spécialités

C'est un Baccalauréat pluridisciplinaires.

3 spécialités en Première : ① Physique/Chimie et Mathématiques (6h) ② Innovation Technologique (3h) ③ Ingénierie et Développement Durable (9h)

2 spécialités en Terminale : ① Physique/Chimie et Mathématiques (6h) ② Ingénierie, Innovation et Développement Durable comprenant EE ou SIN au choix (12h)

3h de mathématiques dans le tronc commun !



2 enseignements spécifiques aux Pierres Vives : **EE** et **SIN** inclus dans 2I2D